

Filatelistische elementen deel X

### Vernietigingsstempels:

Bij de postbedrijven worden en werden er veel verschillende soorten stempels gebruikt. Men doet dit om hergebruik van de postzegels te voorkomen. Het stempelen wordt zowel met de hand als machinaal gedaan. Het besluit van Post.NI om bij aangetekende stukken en pakketten geen stempels meer te zetten maar in plaats van de stempel een penvernietiging uit te voeren is gelukkig teruggedraaid. Zie ook het bericht in deze nieuwsbrief van de KNBF.

Soms vragen de verzamelaars wel eens "wat doet de bond voor mij", nu dan, dit is een concreet voorbeeld. Zonder een organisatie op hoog niveau zoals de KNBF was dit resultaat nooit bereikt.

Eerst maar eens een opsomming wat voor typen stempels er zijn:

|                    |               |                             |            |
|--------------------|---------------|-----------------------------|------------|
| Franco half rond   | Puntstempel   | Klein Rond                  | Groot rond |
| Lange balk         | Korte balk    | langstempels (naamstempels) |            |
| Gelegenheidstempel | franco kastje | vlagstempels                |            |

Hiermee zijn de belangrijkste stempelvormen wel genoemd. Mogelijk dat u nog een stempelsoort kent die ik niet benoem. Het beste kan ik via voorbeelden laten zien hoe dergelijke stempels eruit zien.

Je kunt ook je verzameling opbouwen vanuit een bepaald stempeltype.

Een stempel dient apart uiteengezet te worden. Het langstempel ofwel naamstempel.

Dit stempel werd gebruikt in hulpkantoren en bestelhuizen. Voorschrift was dat dit stempel op de achterzijde van een brief geplaatst werd zodat de herkomst van de brief gezien kon worden. Vervolgens werd op de voorzijde en het zegelbeeld door het daarboven ressorterende postkantoor een klein rond stempel geplaatst. Als u meer wilt weten over dit typen stempels adviseer ik u het blad Filatelie 2017 nummer 2 en het nog uit te komen nummer 3 in de winkel te kopen, tenminste als u geen abonnee bent. De auteur Charles Beterams heeft hierover een prachtig artikelreeks voor ons geschreven.



Hier een correct afgestempeld postwaarde stuk verzonden vanuit De Meern naar Utrecht. Bij de rode pijl ziet u het naamstempel van De Meern. In het zegelbeeld klein rond stempel Utrecht. Vervolgens midden boven klein rond Utrecht als aankomststempel. Het kleine nummer 14 stempel is het bestellersstempel dat toentertijd gebruikt werd.



Franco half rondstempel met groteske letters en datum



Franco kastjestempel



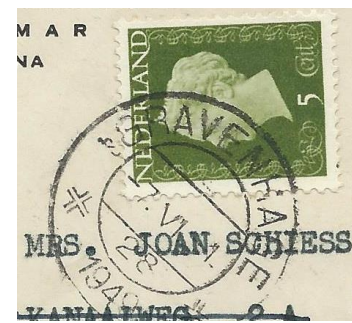
Puntstempel 135 Zwolle



Grootrond Vleuten

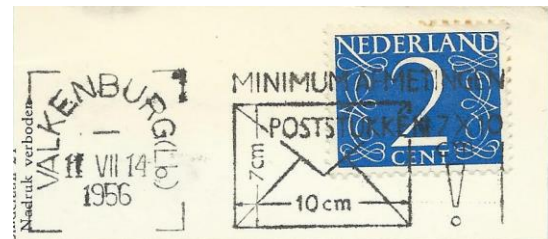
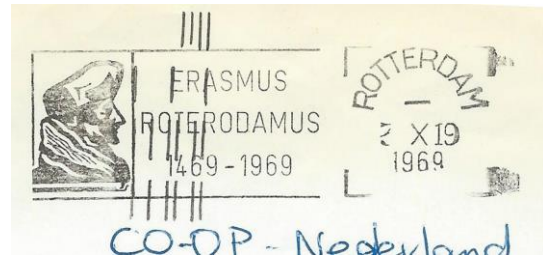
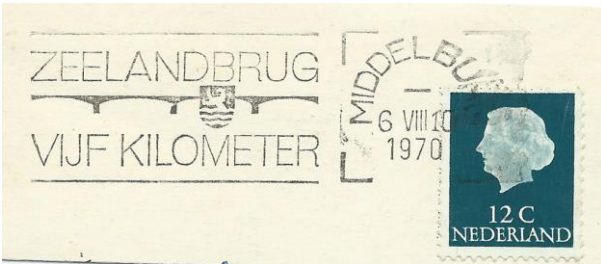


Lange balk Vleuten



Korte balk 's Gravenhage

In de volgende voorbeelden een aantal vlagstempels. Dit onderwerp is eindeloos te gebruiken voor motiefverzamelaars. Bijna alles is mogelijk. Deze stempels zijn veelal geëntameerd door organisaties die of wat te vieren hebben of zichzelf in de kijker willen spelen. Zomaar een aantal voorbeelden uit Nederland.



Ook de post zelf gebruikt vlagstempels om haar voorschriften kenbaar te maken.

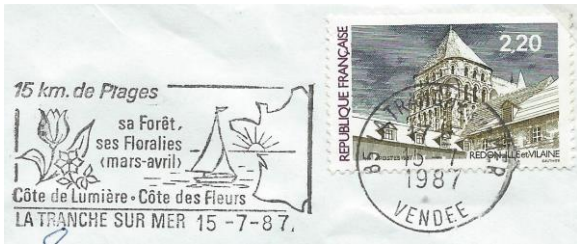


Ook de meeste gemeenten wilde zich graag laten zien. De stempelmachines op de kantoren hebben de optie om iets extra's in het stempel te zetten.

Tot zover heb ik uitsluitend Nederlandse stempels laten zien. Ook over de grens is er ook genoeg te vinden. Hieronder een aantal voorbeelden waarbij ook enkele gelegenheidsstempels.







We sluiten af met nog twee gelegenheidsstempels uit Duitsland de tweede is met afstempeling Wenen.

